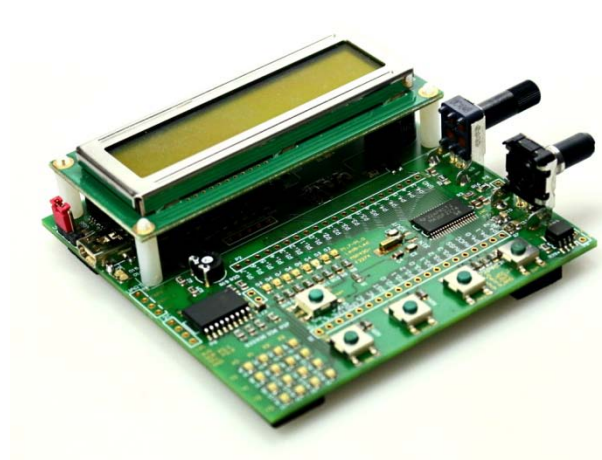
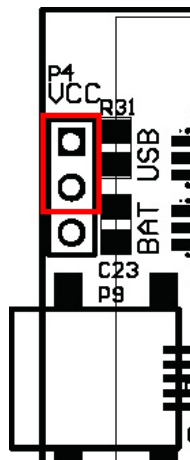


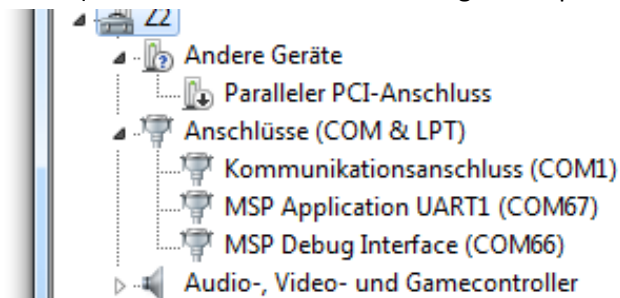
## Inbetriebnahme MSP430 –Board V3.3

1. Installieren Sie eine aktuelle IAR-Version ([www.iar.com](http://www.iar.com) oder [www.msp430-buch.de](http://www.msp430-buch.de) unter Links) um für das Board den neusten Treiber zu erhalten.
2. Stecken Sie das MSP430-Board mit einem USB-Kabel an den Rechner. Auf dem Board sollte sofort nach dem Einstecken eine Status-LED angehen. Sollte das nicht der Fall sein, müssen Sie den Jumper neben der USB-Buchse umstecken.

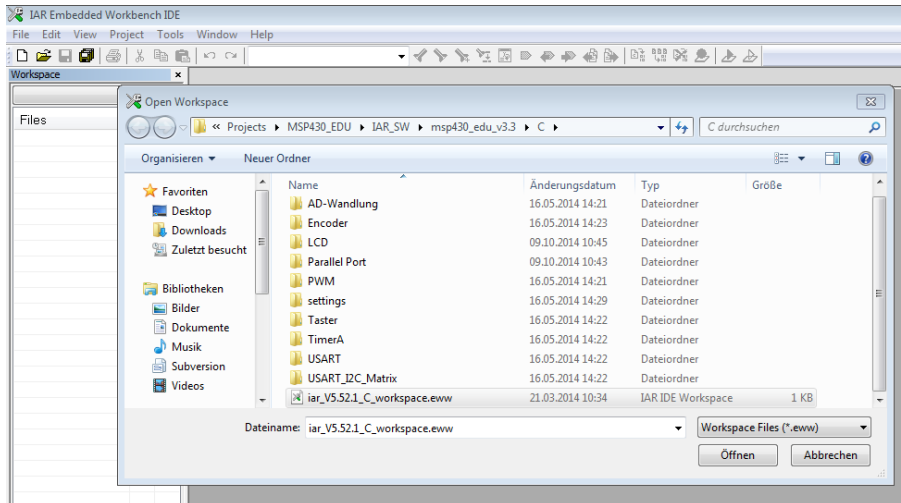
Der Jumper ist hier auf USB-Spannungsversorgung eingestellt



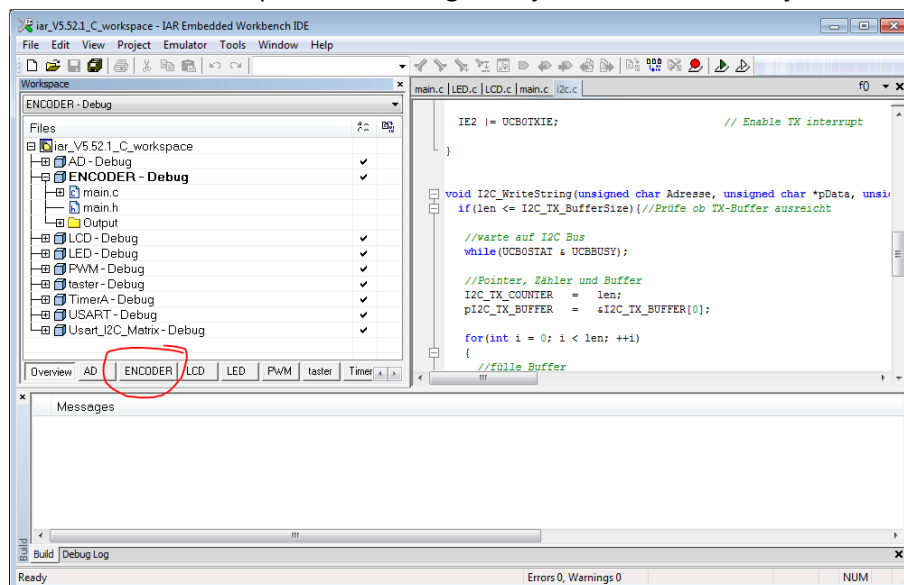
3. Windows sollte nun den Programmieradapter und die virtuelle COM-Schnittstelle installiert haben. (Sie können das im Gerätemanager überprüfen)



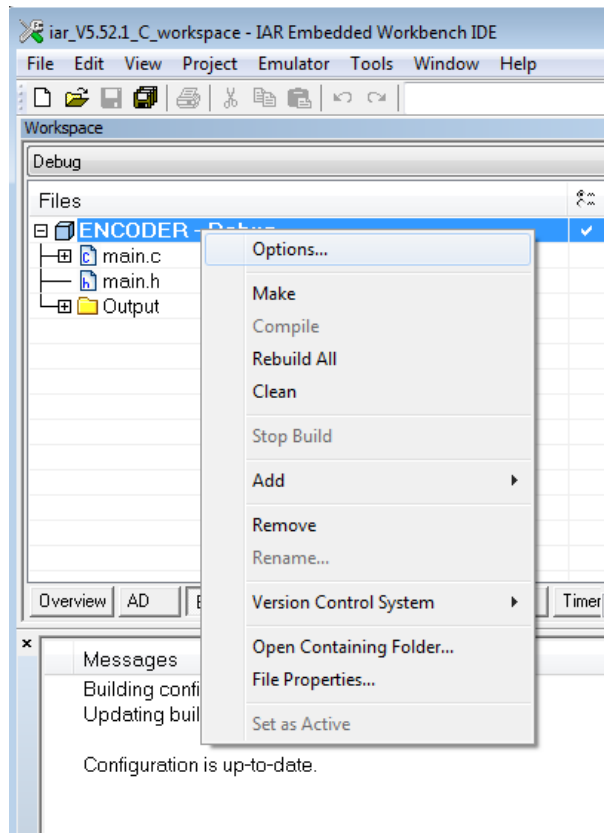
4. Starten Sie IAR und laden sie ein Beispielprogramm ein. Indem Sie unter „File > Open > Workspace,, den Workspace der Beispielprogramme laden. Die Beispielprogramme finden Sie unter [www.msp430-buch.de](http://www.msp430-buch.de) .



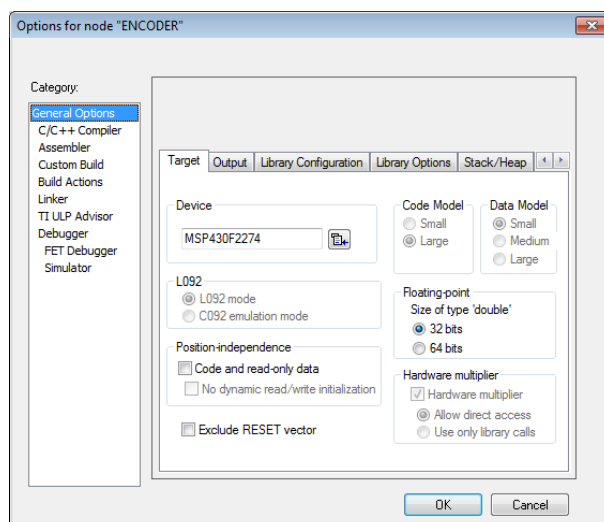
5. Überprüfen Sie ob der Simulator deaktiviert ist. Ansonsten lädt IAR das Programm nicht auf das MSP430-Board, sondern lässt es im Simulator laufen. Dabei gehen Sie wie folgt vor:
  - a. Wählen Sie im Workspace ein beliebiges Projekt. Hier z.B. das Projekt ENCODER



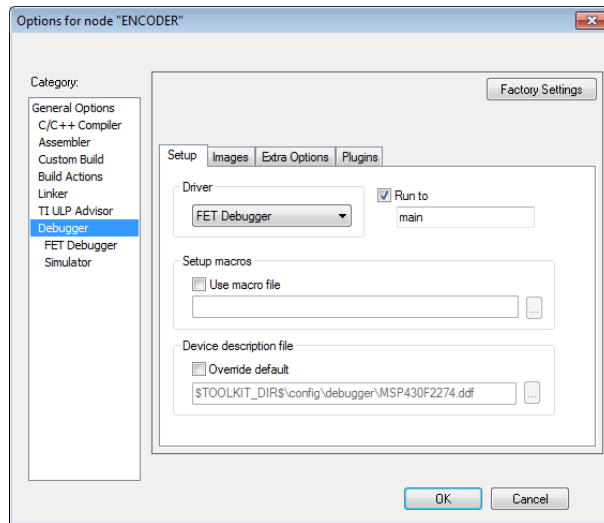
- b. Klicken Sie mit der rechten Maustaste auf das Projekt ENCODER und wählen Sie Option.



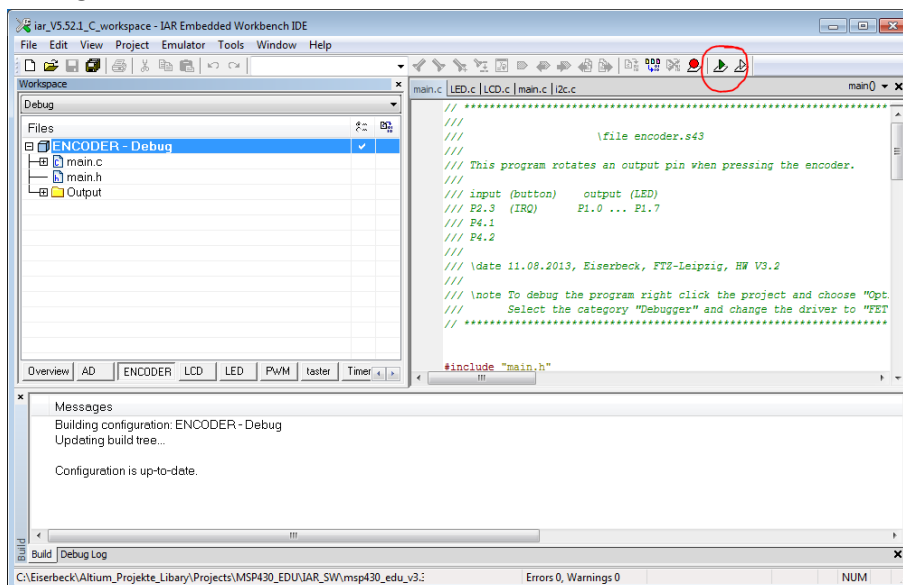
- c. Im Fenster sehen Sie unter General Option den ausgewählten Controller, hier der MSP430F2274.



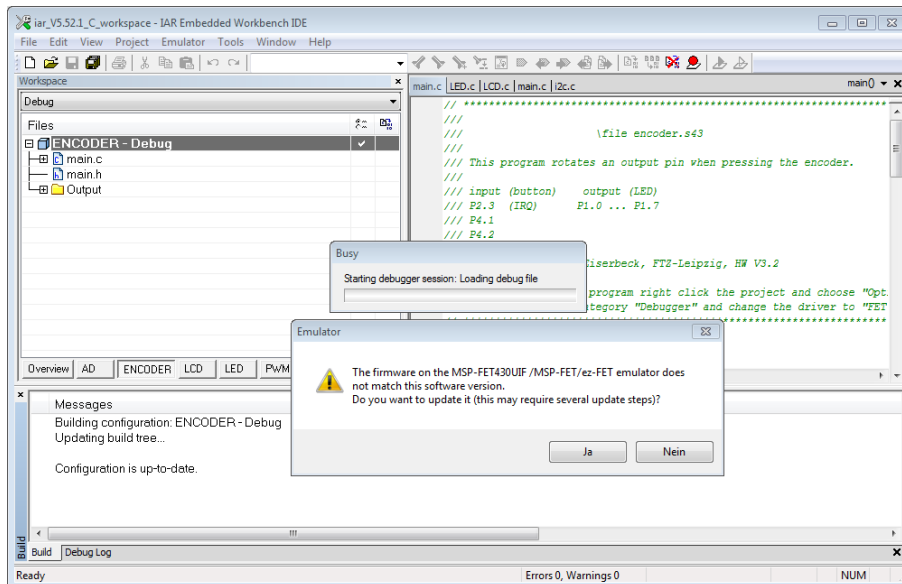
- d. Im Menu Debugger können Sie sehen ob der Simulator oder FET Debugger ausgewählt ist. Es muss der FET-Debugger ausgewählt sein.



6. Laden Sie das Programm auf das MSP430-Board indem Sie auf das im Bild markierte Symbol klicken. Sie können auch im Menu „Projekt > Download and Debug“ auswählen, um das Projekt zu kompilieren und auf das MSP430-Board zu laden, vorausgesetzt es ist kein Fehler im Programcode vorhanden.



7. Vor dem eigentlichen Laden des Programms überprüft IAR die Firmware des integrierten Programmieradapters und schlägt ggf. ein Update vor. Um den Updatevorgang zu starten bestätigen Sie mit Ja. Beachten Sie bitte dass Sie das MSP430-Board nicht trennen während des Update-Vorgangs.



8. Anschließend wird das Programm auf das MSP-430 Board geladen und ist betriebsbereit. Mit F5 können Sie das Programm starten und debuggen.

